

AJUSTES DE COLOR

Las tintas de una pieza gráfica pueden ser monocromática (un solo color), duotono (dos colores), tritono (tres colores) o en cuatricromía (full color) formada por las cuatro tintas básicas de impresión, cian, amarillo, magenta y negro (CMYK), que al ser impresas producen toda la variedad de tonos.

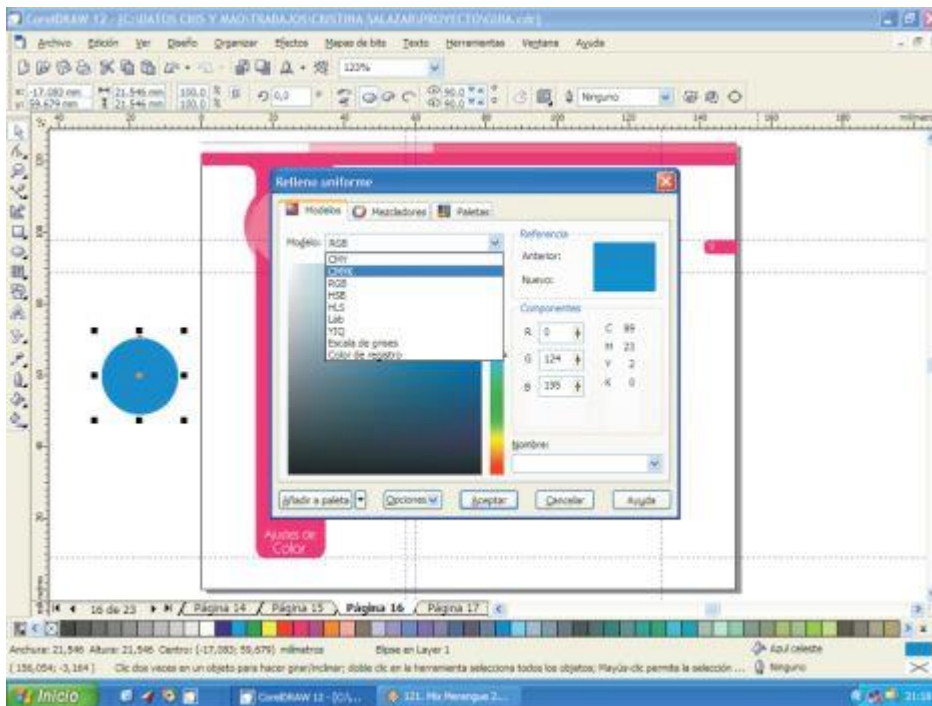
También existen tintas especiales preparadas denominadas Pantone, las cuales no se pueden componer en CMYK.



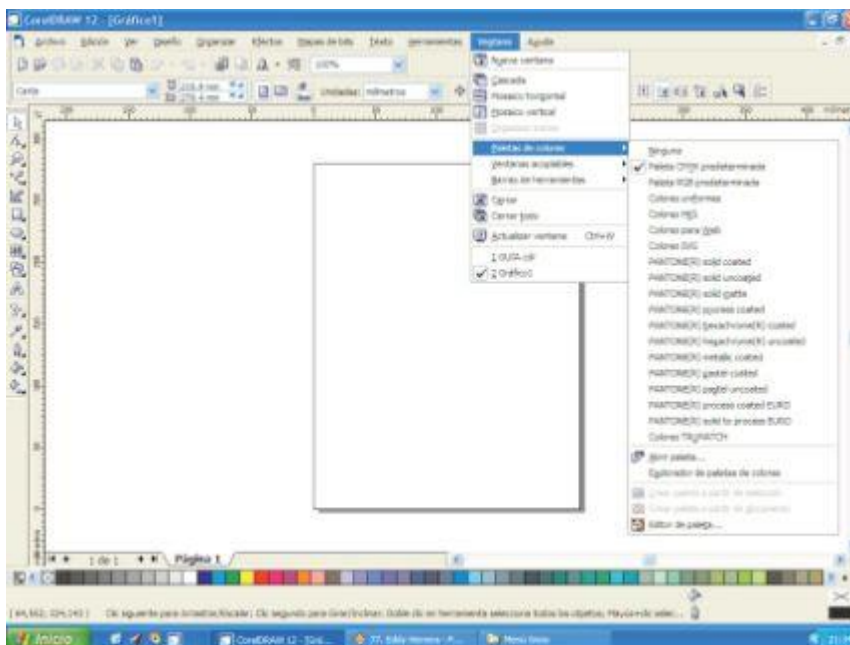
TIPS

Se debe tener presente el tipo de sustrato en el cual se imprimirá la pieza gráfica para así elegir el color correcto de la carta de tintas directas pantone para litografía offset, el color varía si el sustrato es mate o brillante. Para ello la empresa Tintas y Tintas creó una carta de impresión en la cual se encuentra una muestra física y real de los colores pantones impresos en sustratos mates y brillantes, tales como el propalcote y el bond.

- Tenga presente el perfil ICC en el momento de trabajar con un fichero RGB, los valores RGB no son colores reales en el sistema de impresión offset, es necesario convertir estos colores a CMYK para obtener mejores resultados.



- Para elegir el color adecuado, es necesario trabajar con las paletas que correspondan a los colores directos de CMYK.



- No realizar diseños con contornos finos en policromía, es decir menores de 0.3 m.m., en la mayoría de los procesos los colores no tienen un excelente registro.
- No Utilizar fuentes condensadas en negativo ni menores a 9 puntos sobre fondos plenos en policromía, en la mayoría de los procesos estas fuentes no tienen un excelente registro.
- Al trasladar textos de programas de digitación a programas de diseño gráfico, estos quedan en color RGB, por esto debemos tener la precaución de convertirlos a CMYK (Cian 0%, magenta 0%, amarillo 0%, negro 100%), para obtener un buen registro en la impresión offset.